

## Herzlich willkommen!

Sie haben sich dafür entschieden, in Deutschland zu leben und zu arbeiten.

Im Vergleich zu Ihrem Herkunftsland wird für Sie Vieles neu und anders sein. Wir kennen die Anfangsschwierigkeiten aus unserer langjährigen Arbeit mit Menschen aus anderen Ländern.

Sicher möchten Sie für sich und Ihre Familie das Beste erreichen: eine Arbeitsstelle, eine gute Ausbildung für Ihre Kinder, neue Freunde und soziale Kontakte.

Wir möchten mit Ihnen kooperieren, damit Sie sich schnell im Alltag zurechtfinden und sich bald wohl fühlen.

Sie finden bei uns:

- Informationen
- Beratung
- Begleitung
- Unterstützung

## Wer kann sich an uns wenden?

### Erwachsene ab 27 Jahren:

- Neu zugewanderte MigrantInnen mit Bleiberecht oder mit guter Bleibeperspektive sowie SpätaussiedlerInnen und ihre Familien
- Bereits hier lebende MigrantInnen und SpätaussiedlerInnen, die Beratungsbedarf haben
- Neu und bereits hier lebende EU-MitbürgerInnen sowie eingebürgerte MigrantInnen
- Institutionen und Organisationen in Integrationsfragen



## Was wir Ihnen bieten

Wir unterstützen und beraten Sie bei der Suche nach

- einem Deutsch- und Integrationskurs
- einer Betreuung für Ihre Kinder während der Teilnahme an einem Integrationskurs
- schulischer und beruflicher Qualifizierung

sowie zu Fragen in Zusammenhang mit

- Kindergarten, Schule, Berufsausbildung
- Sozialleistungen
- Aufenthalt / Staatsangehörigkeit
- Arbeitssuche / Arbeitslosigkeit
- Wohnen
- Freizeit / Kontakt- sowie Engagementmöglichkeiten
- Anerkennung von ausländischen Schul- / Universitätstiteln
- Familienzusammenführung

**Integration heißt**

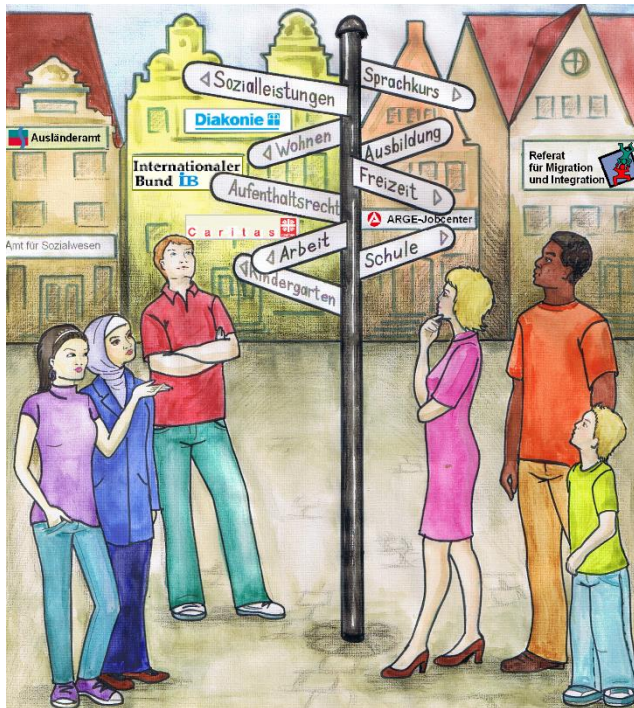
**miteinander leben.**

**Eine Aufgabe für uns alle.**

## Wer wir sind:

Caritas ist ein Wohlfahrtsverband der katholischen Kirche. Unsere Dienste sind offen für alle Menschen.

Die Caritas fördert die Integration von Zuwanderern durch Beratung, Gemeinwesenarbeit und interkulturelle Projekte.



## Ansprechpartnerin:

### Efthalia Kanakari

Caritas-Zentrum Esslingen  
Mettinger Straße 123 | 73728 Esslingen  
Tel.: 0711 / 396 954-33  
Mobil: 0157 / 74182482  
Fax: 0711 / 396 954-54  
E-Mail: Kanakari.e@caritas-fils-neckar-alb.de

### Fokus Familie Nürtingen

Werastraße 20 | 72622 Nürtingen  
Montag 09:30 - 16:30 Uhr

### VHS Kirchheim:

Henriettenstraße 76 | 73230 Kirchheim  
Mittwoch 9.00 - 12.00 Uhr

### Beratungsstelle chai

Alleenstraße 90  
73230 Kirchheim unter Teck  
Mittwoch 12:30 - 16:00 Uhr

## Willkommen im Landkreis Esslingen



Die Migrationsberatung  
für erwachsene Zuwanderer  
des Caritas-Zentrums  
in Esslingen



Bundesministerium  
des Innern

Gefördert durch: